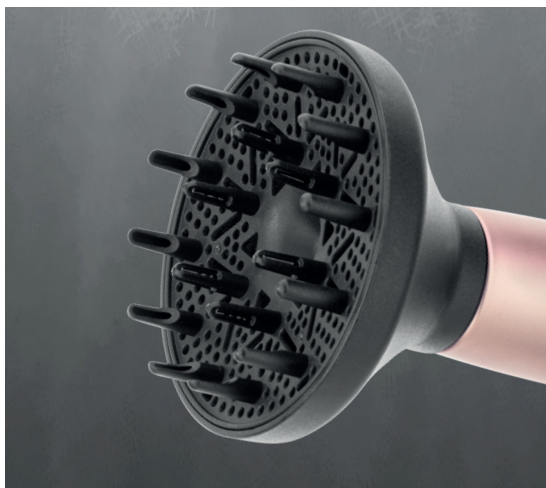


Gamma+



Hybrid Votre confort grâce à notre technologie

Simplicité et technologie.

Hybrid est le premier sèche-cheveux au monde qui associe la facilité d'utilisation des commandes latérales analogiques à la puissance et à la précision d'un moteur numérique intelligent. Le choix idéal pour ceux qui recherchent un équilibre entre tradition et innovation en matière de séchage des cheveux.

Hybrid est un nom qui capture l'essence de ce produit, indiquant sa haute qualité et le mélange parfait entre le classique et l'avancé, ce qui en fait l'outil parfait pour ceux qui recherchent une solution à la pointe de la technologie mais facile à utiliser.

Le mot « Hybrid » souligne l'union de deux concepts clés: la simplicité et la technologie. La technologie est représentée par le design innovant et les fonctionnalités avancées de dernière génération de sèche-cheveux, tandis que la simplicité est assurée par l'approche intuitive et la facilité d'utilisation du produit que l'on retrouve dans les commandes latérales typiques des sèche-cheveux standard, symbole d'une tradition consolidée dans le monde du séchage des cheveux. Un compromis équilibré entre ces deux dimensions génère un produit unique qui offre toute l'efficacité de la technologie moderne et la facilité d'utilisation des solutions classiques.

www.gammapiu.it

Gamma+



HYBRID


HYBRID

Votre confort grâce à notre technologie.

- + **Moteur numérique 100 000 tr/min:** le moteur numérique haute performance, avec une vitesse de 100 000 tr/min, offre une puissance exceptionnelle et sèche les cheveux rapidement et efficacement.
- + **2 embouts et 1 diffuseur à déclenchement:** l'hybride est équipé de deux embouts de tailles différentes pour garantir une précision de coiffage maximale pour tous les types de cheveux. En outre, le diffuseur à enclenchement est idéal pour définir facilement des ondulations ou des boucles, garantissant ainsi des résultats étonnants.
- + **2 vitesses et 6 températures:** Hybrid offre une large gamme de combinaisons de températures et de vitesses, ce qui vous permet de personnaliser le séchage en fonction de vos besoins et de vos préférences. Grâce aux boutons latéraux analogiques qui simplifient la sélection, vous pouvez facilement régler la vitesse et la température du sèche-cheveux pour obtenir les meilleurs résultats.
- + **Coup d'air froid:** la fonction de coup d'air froid permet de fixer le style souhaité, de fixer le coiffage et d'obtenir un style durable.
- + **ionique:** le générateur ionique intégré émet des ions négatifs qui aident à réduire les frisottis et à améliorer la brillance des cheveux. Les cheveux seront plus doux, plus soyeux et plus faciles à coiffer.
- + **3 Mètres de câble** super flexible pour une utilisation plus pratique et une liberté de mouvement sans précédent.

Code	gold rose PAGAMHYBRID265 noir opaque PAGAMHYBRID242
Pression	60 mbar
Watt	1800 W
Voltage	220-240 V
Poids	300 g
Rumeur	68 dB

Registered Design

 Carton de 3 pcs. | 40,5x25,5x29,2 cm



Gamma Più s.r.l

Via Caduti del Lavoro, 22
25046 Cazzago S. Martino (BS) Italia

Tel. +39.030.77.50.207 - 77.50.077
Fax. +39.030.72.54.999 - 77.50.206

info@gammapiu.it
www.gammapiu.it

