

Gamma+



G·TRONIC DUAL IONIC 2500 Infinite power

Un véritable concentré de technologie made in Italy, conçu et construit pour offrir une expérience complète de séchage et de coiffage dans un confort maximal.

G-Tronic Dual Ionic 2500 combine les meilleures technologies Gamma+ développées au fil des ans et qui sont devenues synonymes de qualité, de fiabilité et de professionnalisme. Le résultat se traduit par un sèche-cheveux de nouvelle génération équipé d'un moteur numérique sans charbons G-TRON longue durée et de la technologie Dual Ionic avec un interrupteur marche-arrêt qui contrôle l'émission d'ions négatifs. Cette fonction importante vous permet d'utiliser ou d'exclure l'ioniseur en fonction du résultat que vous souhaitez obtenir sur vos cheveux.

Des caractéristiques uniques qui font du G-Tronic Dual Ionic 2500 une combinaison parfaite de puissance, d'innovation, de durabilité et de légèreté.

Conçu pour faciliter le travail des professionnels, il réduit les temps de séchage et préserve la santé des cheveux.

www.gammapiu.it

GAMMA+


G·TRONIC DUAL IONIC 2500

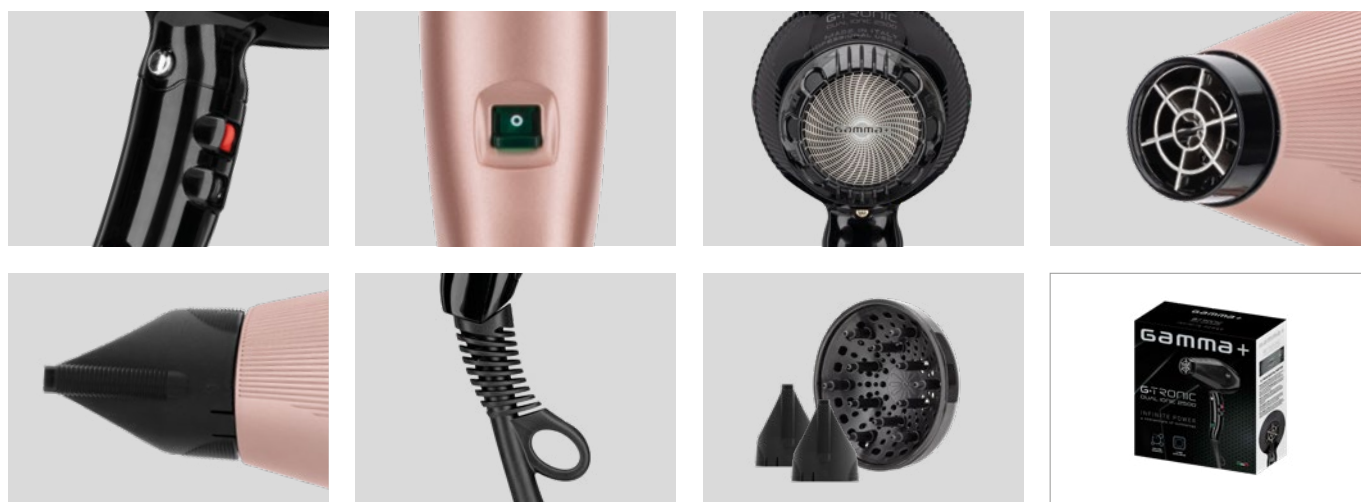


G·TRONIC DUAL IONIC 2500 Infinite power

- + Générateur d'ions avec interrupteur contrôlant l'émission d'ions négatifs en fonction du résultat que l'on souhaite obtenir sur les cheveux.
- + Moteur numérique G-TRON super puissant qui assure une durée de vie plus longue que les autres sèche-cheveux professionnels équipés de moteurs traditionnels.
- + Léger, équilibré et compact: seulement 390 grammes.
- + Silencieux: pour réduire la pollution sonore dans le salon.
- + Nano Silver Technology: grille recouverte d'argent 999 ‰, libère des nano particules Ag+.
- + Une plus grande pression et un débit d'air de 120 m³/h pour garantir des performances professionnelles.
- + Température de l'air élevée avec triple résistance professionnelle à ondulations pour dompter même les cheveux les plus crépus.
- + 2 embouts inclus pour tous les types de cheveux et 1 diffuseur spécifique.

Code	noir PAGTRONICIT032 gold rose PAGTRONICIT265
Ampère	8,5-9,5 A
Voltage	220-240 V ~
Rumeur	71 dB
Poids	390 g
Registered Design	

 6 pcs par carton. | 6,5 Kg. | 30,5x52,5x29,5 cm



Gamma Più s.r.l

Via Caduti del Lavoro, 22
25046 Cazzago S. Martino (BS) Italia

Tel. +39.030.77.50.207 - 77.50.077
Fax. +39.030.72.54.999 - 77.50.206

info@gammapiu.it
www.gammapiu.it

