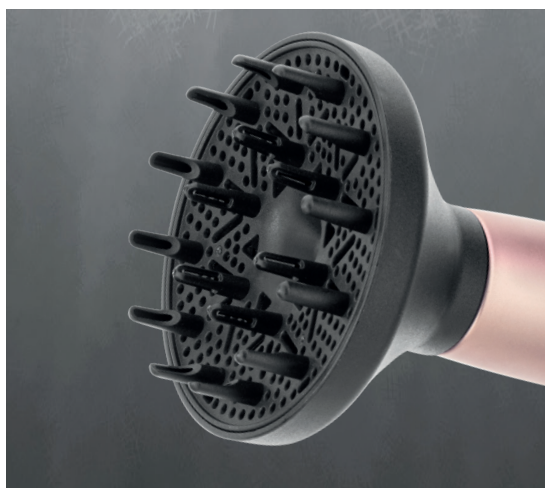


# Gamma+



## Hybrid Your comfort, our technology

### Semplicità e tecnologia.

Hybrid è il primo phon al mondo che combina la semplicità di utilizzo dei comandi laterali analogici, con la potenza e la precisione di un motore digitale intelligente. La scelta perfetta per chi cerca l'equilibrio tra tradizione e innovazione nell'asciugatura dei capelli. Hybrid è un nome che cattura l'essenza di questo prodotto, indicando la sua elevata qualità e la perfetta unione tra classico e avanzato, rendendolo lo strumento perfetto per coloro che cercano una soluzione all'avanguardia e allo stesso tempo semplice da utilizzare.

La parola "Hybrid", enfatizza l'unione di due concetti chiave: la semplicità e la tecnologia. La tecnologia è rappresentata dal design innovativo e dalle funzionalità avanzate di ultima generazione dell'asciugacapelli, mentre la semplicità è data dall'approccio intuitivo e dalla facilità di utilizzo del prodotto che si trova nei comandi laterali a leva tipica dei phon standard, simbolo di una tradizione consolidata nel mondo dell'asciugatura dei capelli.

Un compromesso equilibrato tra queste due dimensioni che genera un prodotto unico in grado di offrire tutta l'efficienza della tecnologia moderna e la facilità di utilizzo delle soluzioni classiche.

[www.gammapiu.it](http://www.gammapiu.it)

# Gamma+



## HYBRID

### HYBRID

Your comfort, our technology.

- + **Motore digitale 100'000 RPM:** il motore digitale ad elevate prestazioni, con una velocità di 100.000 giri al minuto, offre una potenza eccezionale e asciuga i capelli in modo rapido ed efficiente.
- + **2 bocchettoni e 1 diffusore a scatto:** Hybrid è fornito con due bocchettoni di diverse dimensioni per garantire la massima precisione nella messa in piega per tutte le tipologie di capelli. Inoltre, il diffusore a scatto è ideale per definire le onde o i ricci con facilità.
- + **2 velocità e 6 temperature:** Hybrid offre un'ampia gamma di combinazioni di temperatura e velocità, permettendo di personalizzare l'asciugatura in base alle vostre esigenze e preferenze. Grazie ai tasti analogici laterali che semplificano la selezione, è possibile regolare facilmente velocità e temperatura dell'asciugacapelli per ottenere i migliori risultati.
- + **Colpo d'aria fredda:** la funzione di colpo d'aria fredda blocca lo stile desiderato, fissando la piega e donando uno style duraturo.
- + **Ionico:** il generatore ionico incorporato emette ioni negativi che aiutano a ridurre l'effetto crespo e a migliorare la lucentezza dei capelli. I capelli risulteranno più morbidi, setosi e facili da gestire.
- + **3 metri di cavo super flessibile** per un utilizzo più pratico e una libertà di movimento senza precedenti.

Codice	gold rose PAGAMHYBRID265 nero opaco PAGAMHYBRID242
--------	---

Pressione	60 mbar
-----------	---------


Watt	1800 W
------	--------

Voltaggio	220-240 V
-----------	-----------

Peso	300 g
------	-------

Rumore	68 dB
--------	-------

Registered Design

 Imballo da 3 pz. | 40,5x25,5x29,2 cm



Gamma Più s.r.l

Via Caduti del Lavoro, 22  
25046 Cazzago S. Martino (BS) Italia

Tel. +39.030.77.50.207 - 77.50.077  
Fax. +39.030.72.54.999 - 77.50.206

info@gammapiu.it  
www.gammapiu.it

